



Vigilância entomológica

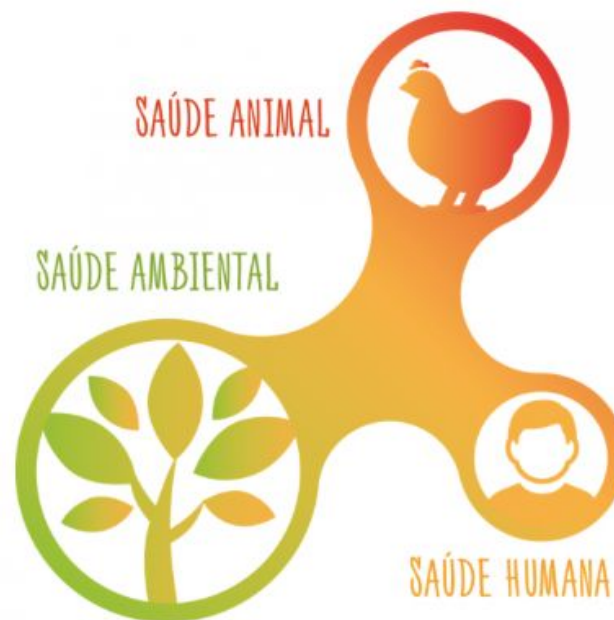
Dra. Rafaella Albuquerque e Silva

GT-Entomologia

CGZV/SVS/MS

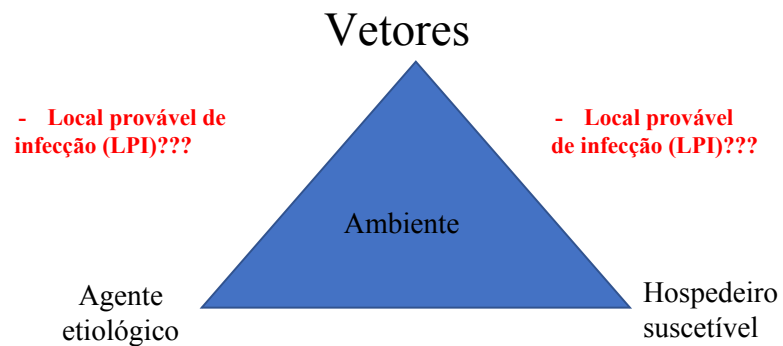
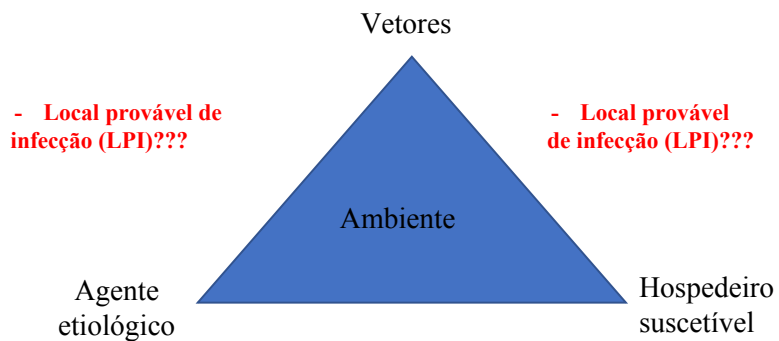
25/09/2019

gtentomologia@saude.gov.br



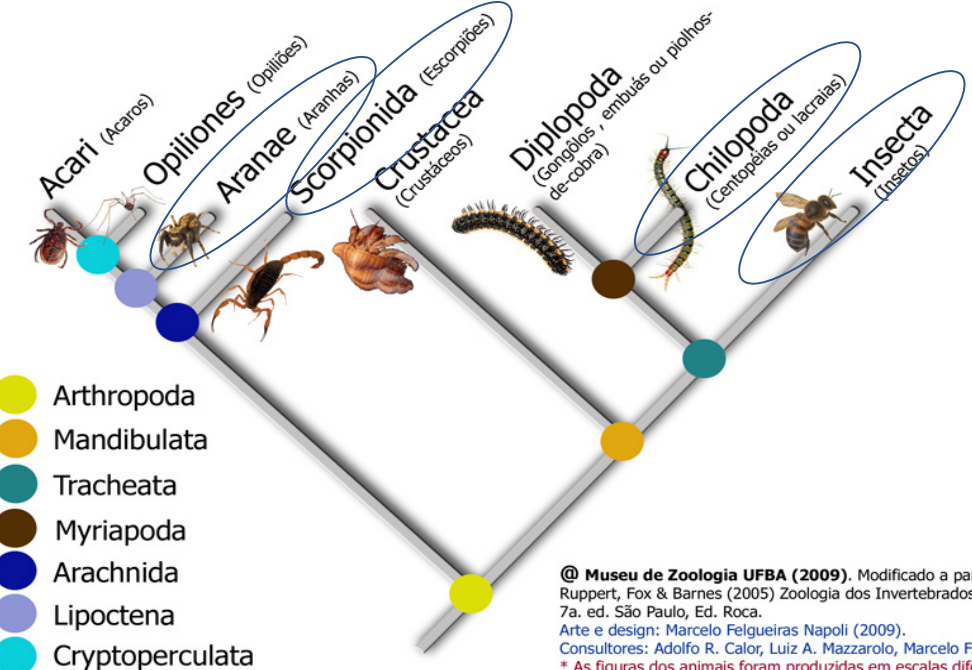
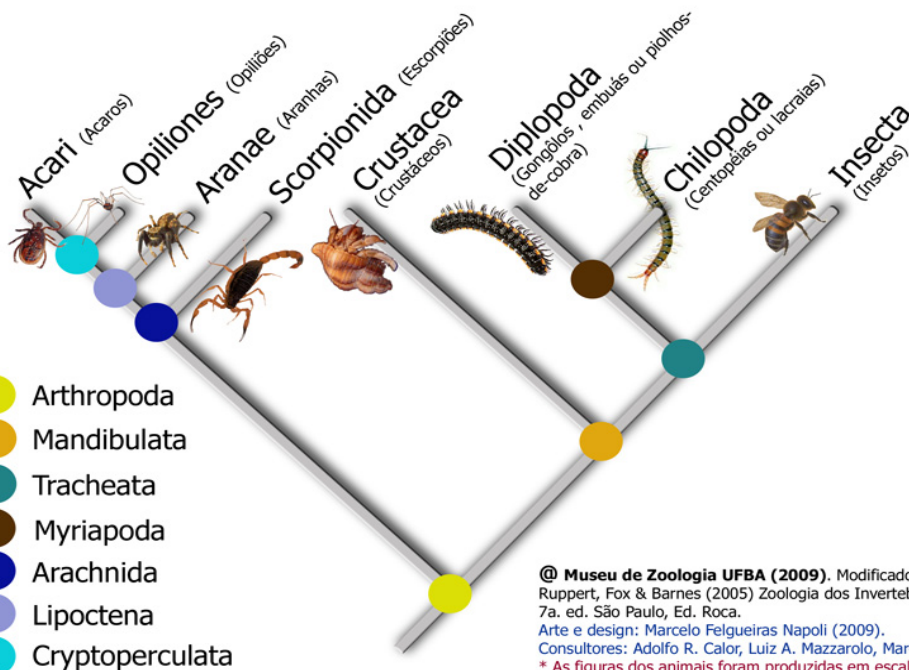
Controle de doenças de transmissão vetorial

Controle de doenças de transmissão vetorial



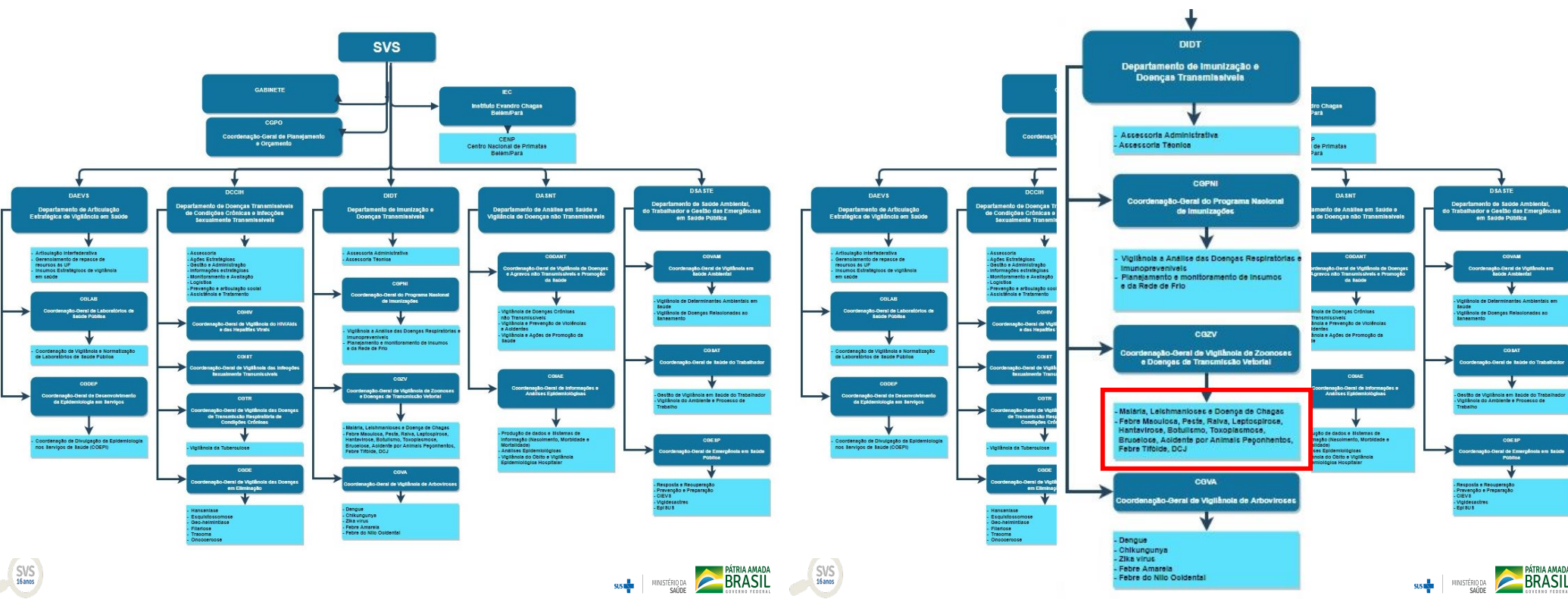
Controle de doenças de transmissão vetorial

Controle de doenças de transmissão vetorial



@ Museu de Zoologia UFBA (2009). Modificado a partir de: Ruppert, Fox & Barnes (2005) Zoologia dos Invertebrados. 7a. ed. São Paulo, Ed. Roca. Arte e design: Marcelo Felgueiras Napoli (2009). Consultores: Adolfo R. Calor, Luiz A. Mazzarolo, Marcelo F. Napoli * As figuras dos animais foram produzidas em escalas diferentes

@ Museu de Zoologia UFBA (2009). Modificado a partir de: Ruppert, Fox & Barnes (2005) Zoologia dos Invertebrados. 7a. ed. São Paulo, Ed. Roca. Arte e design: Marcelo Felgueiras Napoli (2009). Consultores: Adolfo R. Calor, Luiz A. Mazzarolo, Marcelo F. Napoli * As figuras dos animais foram produzidas em escalas diferentes



Controle de doenças de transmissão vetorial

Biologia de vetores x risco de transmissão de doenças

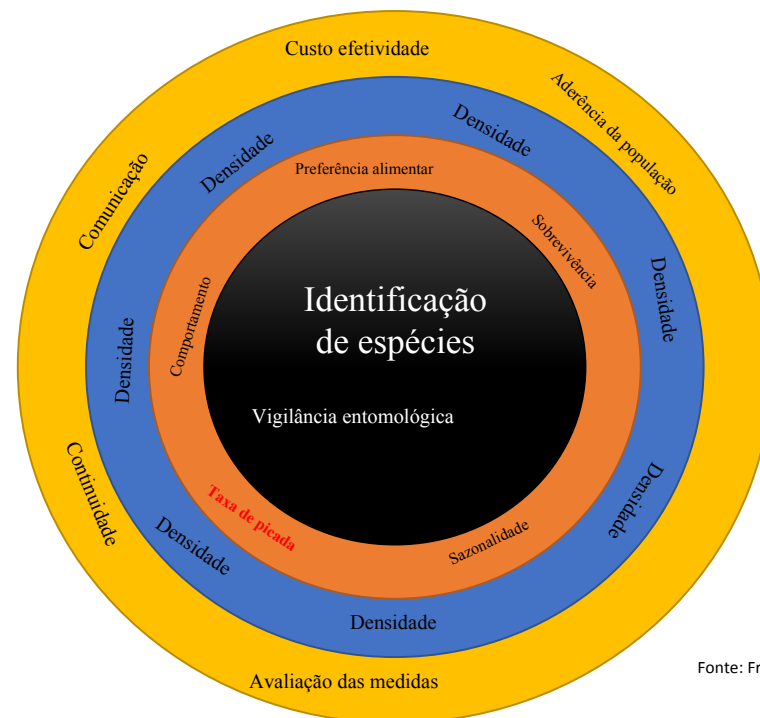
- Grau de antropofilia;
- Interação ecológica com reservatórios (silvestres ou domésticos);
- Adaptação à ambientes antropizado;
- Competência vetorial.



Vigilância entomológica

Conceito

É “um conjunto de informações originadas das características **biológicas e ecológicas** dos vetores relacionadas aos níveis de suas **interações** com hospedeiros humanos e animais reservatórios, sob a influência de fatores ambientais, gerando indicadores que proporcionem o conhecimento para detecção do nível de risco e qualquer mudança no **perfil de transmissão** e avaliação do programa de controle”, mediante a **coleta sistematizada de dados** consolidado num Sistema de Informação Especifico.



Fonte: Fredy Ovallos Galvis



Dados → Informação



Conhecimento



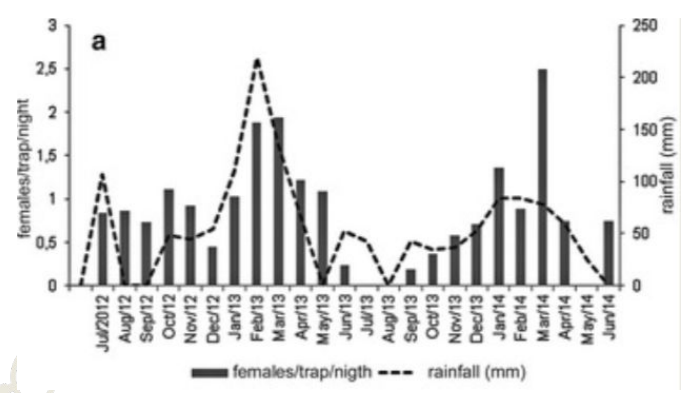
Ação



Fonte: Fredy Galvis

Vigilância Entomológica x Controle Vetorial

- Sazonalidade vetorial;
- Definição do período de borrifação;
- Definição do horário de borrifação;
- Definição do local de borrifação.



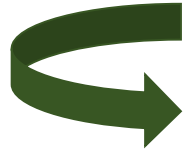
Fonte: Fredy Ovallos Galvis

Vigilância Entomológica x Controle Vetorial

- Espécies com potencial para colonização
- Espécies silvestres
- *Triatoma infestans*



- Realiza visitas domiciliares para fazer diagnóstico de riscos;
- Educação em saúde;



Prevenção de doenças e conscientizando médicos veterinários, gestores e a sociedade sobre o papel da profissão na saúde das populações

OBRIGADA

<http://www.aulas.cvspsbrasil.fiocruz.br/>



Controle de doenças de transmissão vetorial



Flebotomíneos



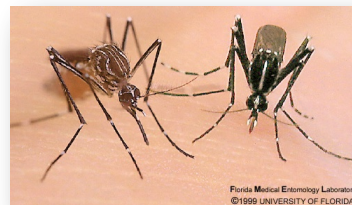
Triatomíneos



Culicídeos



Escorpiões



Florida Medical Entomology Laboratory
© 1999 UNIVERSITY OF FLORIDA

